

Matériel et Méthodes

La leishmaniose viscérale au Sénégal: risque d'émergence chez l'homme

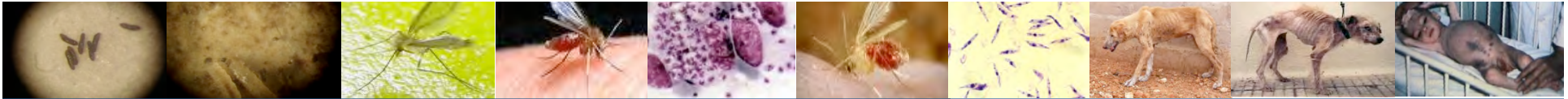
Faye Babacar¹, Sylla Massila Wagué², Banuls Anne-Laure³, Niang Abdoul Aziz², Ndiaye Jean Louis¹, Tine Roger Clément¹, Sylla Khadime¹, Sow Doudou¹, Dieng Yémou¹, Gaye Oumar¹

¹Service de Parasitologie – Mycologie, Faculté de Médecine, Université Cheikh Anta Diop Dakar Sénégal

²Laboratoire de Zoologie des Invertébrés Terrestres, IFAN, Université Cheikh Anta Diop Dakar Sénégal

³Laboratoire MIVEGEC (UMR IRD 224-CNRS 5290-Université Montpellier 1) Montpellier, F-34394, France.



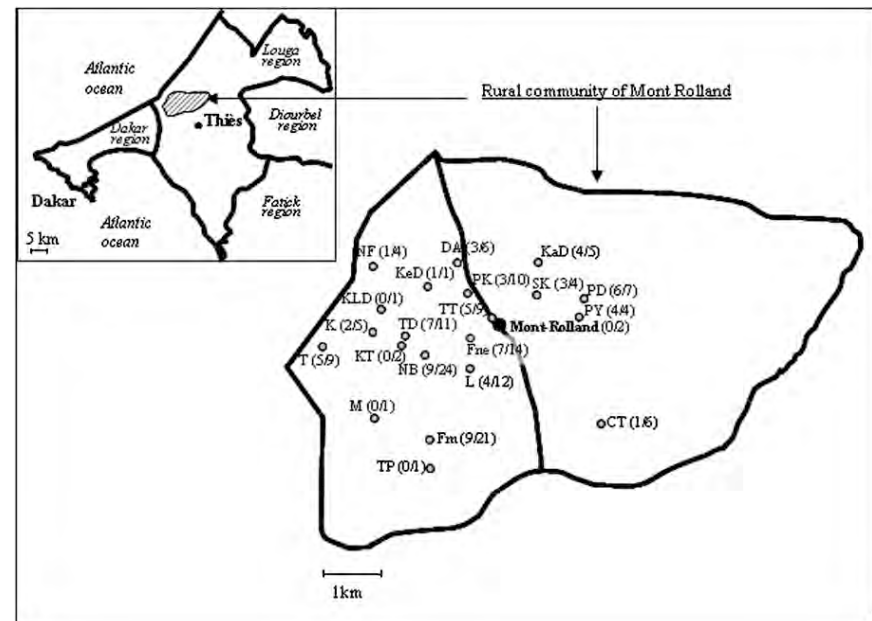


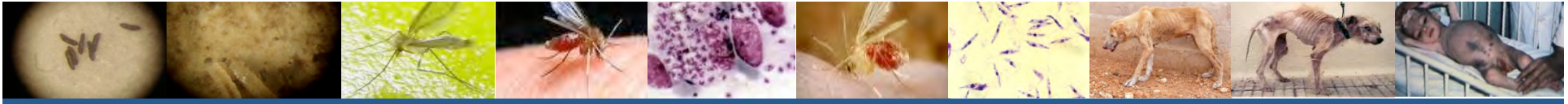
Introduction

- Au Sénégal: Mont Rolland (Région de Thiès)
 - un foyer de leishmaniose cutanée (*Leishmania major*)
 - forte prévalence de la forme canine (*Leishmania donovani*)
Desjeux, Dedet, Ranque

- Cette étude vise à comprendre l'épidémiologie de la forme viscérale:

- Parasite
- Vecteur
- Réservoir de parasite
- Risque chez l'homme

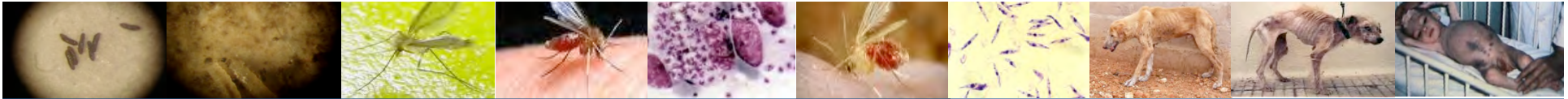




Matériel et Méthodes

- **Étude Homme**

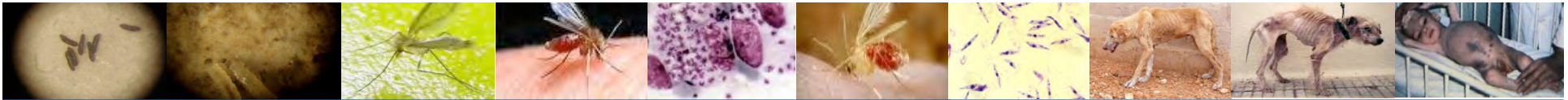
- Personnes vivant au contact chiens malades
 - Papier filtre pour Western Blot (bandes 14, 18, 21, 23 et 31)
 - Absence de bandes = pas de contact avec le parasite
 - Présence bandes 14 et ou 18 = contact avec le parasite
 - Présence des 5 bandes = leishmaniose maladie)
- WB positif: examen clinique et sérologie (IT-Leish)



Matériel et Méthodes

- Etude coïnfection LV/HIV : Cadre
 - Hôpital Saint Jean de Dieu (Thiès)
 - CHU Aristide le Dantec (Dakar)
- Durée de l'étude: 2011 - 2012
- Population de l'étude:
 - Sujets VHI+
 - Signes ou antécédents de signes cliniques de LV (Fièvre, Amaigrissement, splénomégalie...)
- Prélèvements: serum.
- ELISA: Kit ELISA Microwell®: mise en évidence des Ac IgG totaux)





Matériel et Méthodes

Piégeages lumineux



dans les concessions



Trous près des maisons



Trous dans les cultures

Piégeage adhésif



orifices entre briques



le long des haies



terriers cultures

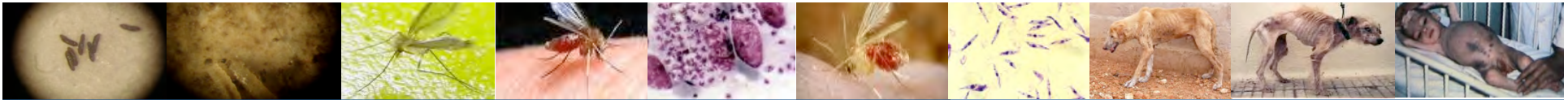
Pulvérisation intradomiciliaire



pulvérisation des cases

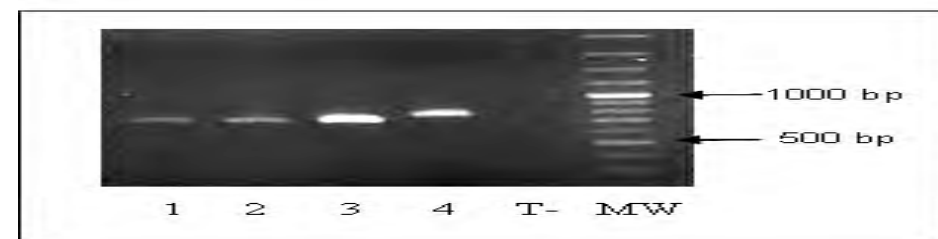
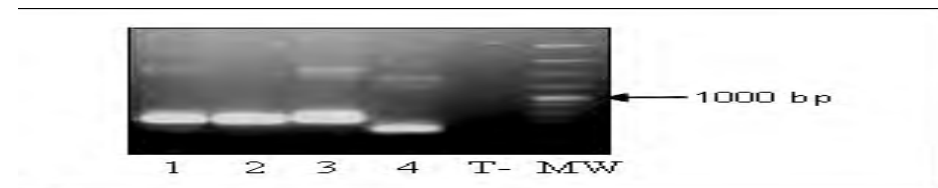
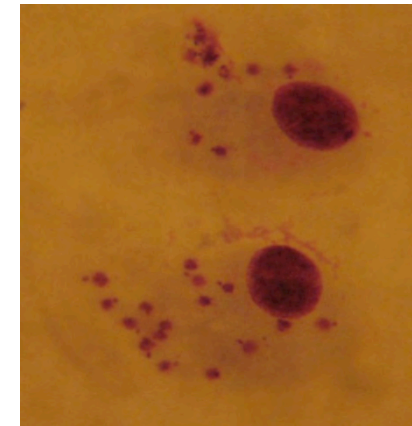


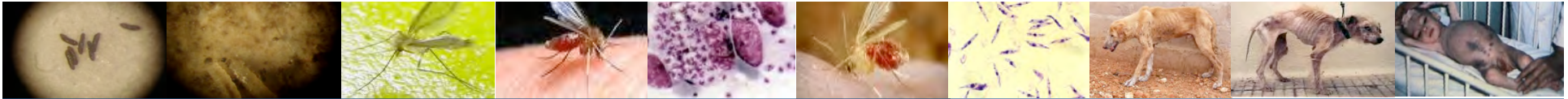
dépouillement



Résultats Etude chiens

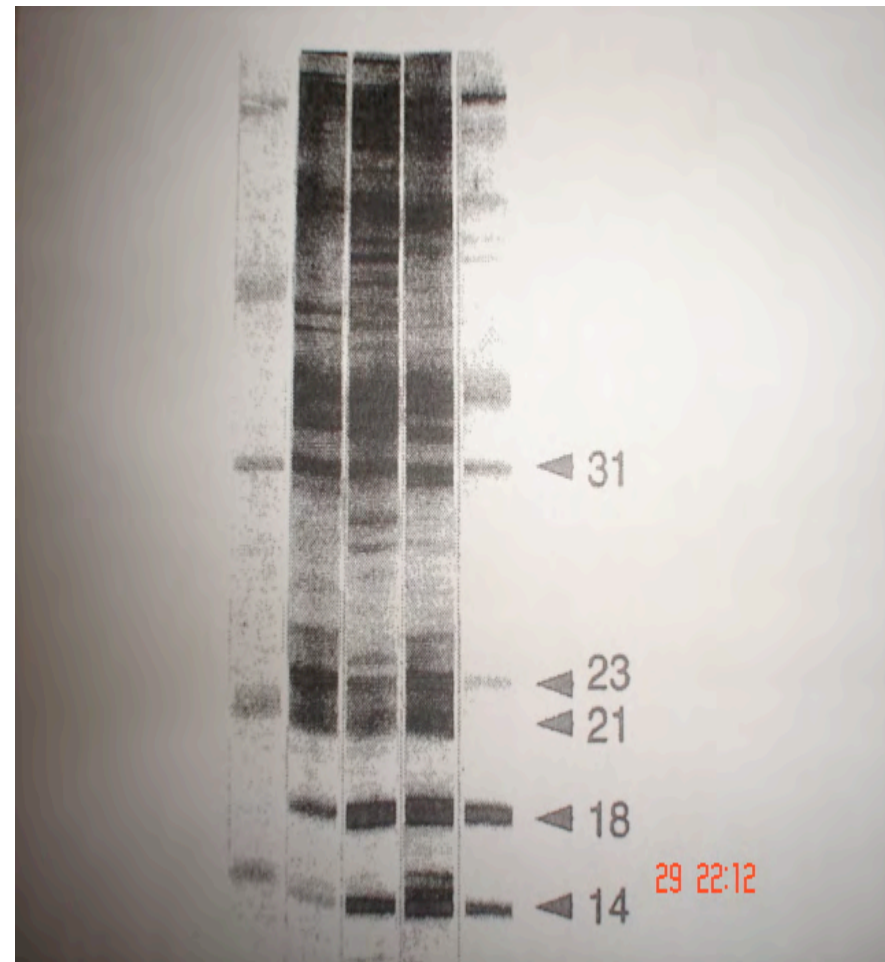
- **160 chiens examinés**
 - **20.6%** (33/160) frottis de prélèvements ganglionnaires positifs (formes amastigotes)
 - **46.3%** (74/160) de test IT-Leish positifs
 - **35.6%** (57/160) positifs par PCR
 - Taille de l'ensemble des bandes obtenues correspondait à celle de *Leishmania infantum*

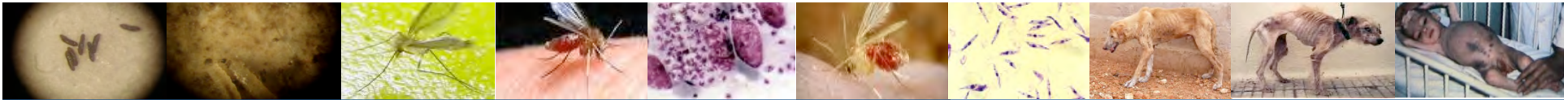




Résultats : Etudes Hommes

- 133 personnes prélevées
 - Age moyen 40.5ans [1 – 82ans]
 - Western Blot
 - Positif: **33,08%** (44/133)
 - Prédominance chez les adultes : **72.7%** ($p < 0.05$)
 - prédominance chez les patients de sexe féminin **70,5%** ($p < 0.05$)
 - **Sérologie positive chez l'homme corrélée avec la présence de chiens positifs**

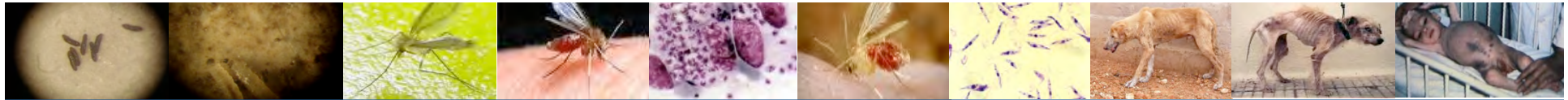




Résultats : Etudes Hommes

- Un enfant de 7 ans avec multiples lésions cutanées
- PCR Noyes et al => complexe *Leishmania donovani* sl

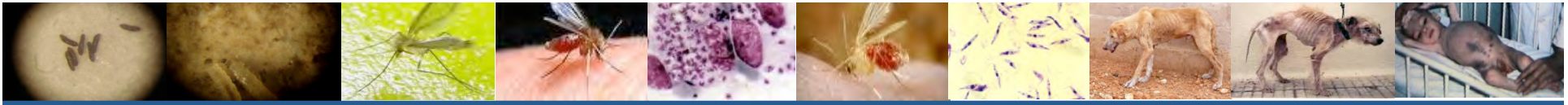




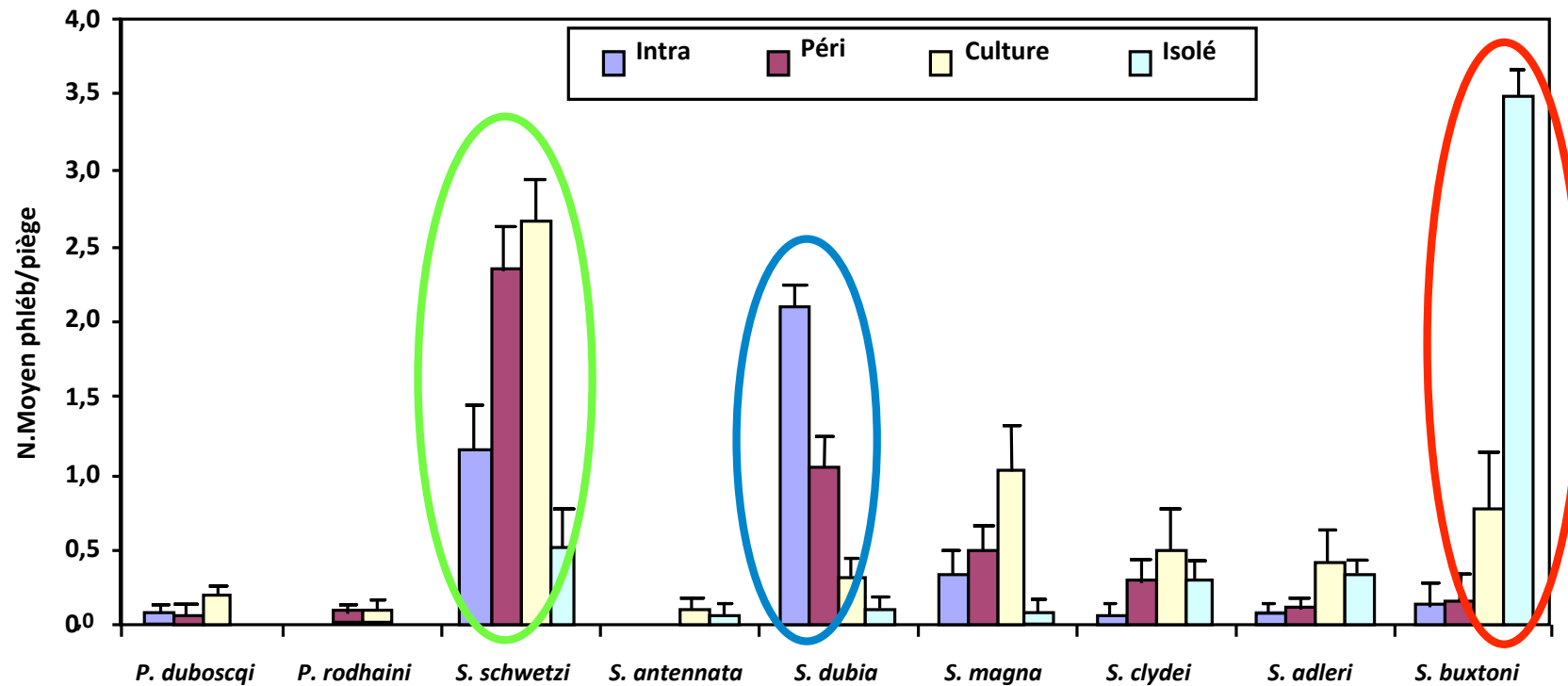
Résultats : Etudes Hommes

- 76 échantillons collectés: **Séroprévalence de 18,4% (14/76)**

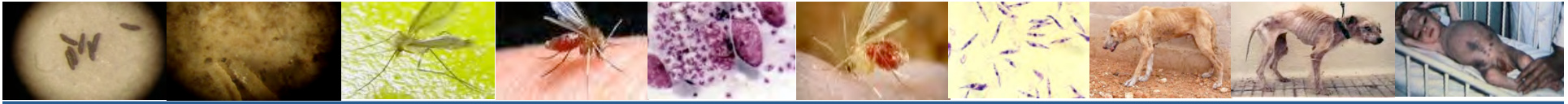
	Sérologie positive		
	Effectif (%)	IC 95%	P value
Catégorie d'âge			0,52
moins de 15 ans (n=3)	0		
15 -45 ans (n= 48)	8 (16)	[7,2 - 32,8]	
plus de 45 ans (n=25)	6 (24)	[8,8 - 52,2]	
Sexe			0,53
Femmes (n=54)	9 (16,7)	[7,6 - 31,6]	
Hommes (n=22)	5 (22,7)		
Taux de CD4			0,24
Moins de 200 (n=5)	2 (40,0)	[-]	
200-350 (n=31)	7 (22,6)	[9,0 - 46,5]	
Plus de 350 (n=40)	5 (12,5)	[4,0 - 29,2]	



Résultats: Etude vecteurs



Distribution des espèces de phlébotomes en fonction de l'environnement (intra, péri, culture et zone non anthropisée)



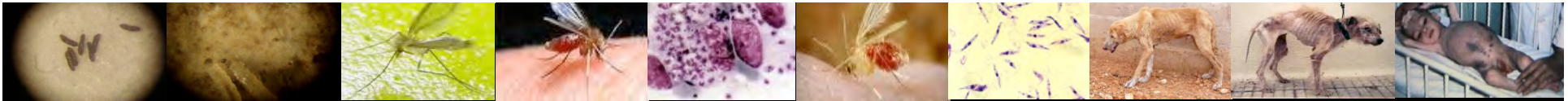
Résultats: Etude vecteur

2113. F. Examinées

24. Sauro, 69 *L. inf* isolées

Femelles	No. examinées	No. Positive <i>L. inf</i> (%)	No. Positive sauro
<i>P. duboscqi</i>	22	0	0
<i>P. rodhaini</i>	4	0	0
<i>S. schwetzi</i>	763	32 (4,19)	2
<i>S. antennata</i>	16	0	0
<i>S. dubia</i>	539	29 (5,38)	15
<i>S. magna</i>	220	8 (3,64)	0
<i>S. clydei</i>	123	0	3
<i>S. adleri</i>	73	0	0
<i>S. buxtoni</i>	353	0	4
Total	2113	69 (3.26)	24

PCR Nichée de Noyes et al. (1998)



Discussion et conclusion

